

Arès

APPARTEMENT LE CROCOLION - ARÈS - BASSIN D'ARCACHON

APPARTEMENT LE CROCOLION - ARÈS - BASSIN D'ARCACHON

Location de vacances pour 4 personnes à Arès - Bassin
d'Arcachon

<https://appartementlecrocolion.fr>

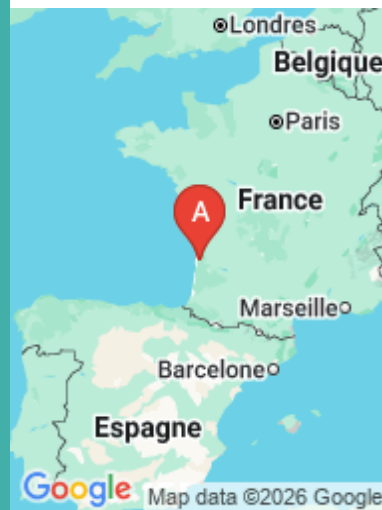




Eric GUYOT

+33 6 10 82 33 54

A Appartement Le Crocolion - Arès - Bassin d'Arcachon : 18 Place de l'Église 33740 ARES





Appartement Le Crocolion - Arès - Bassin d'Arcachon

☆☆



Appartement



4

personnes
(Maxi: 4 pers.)



1

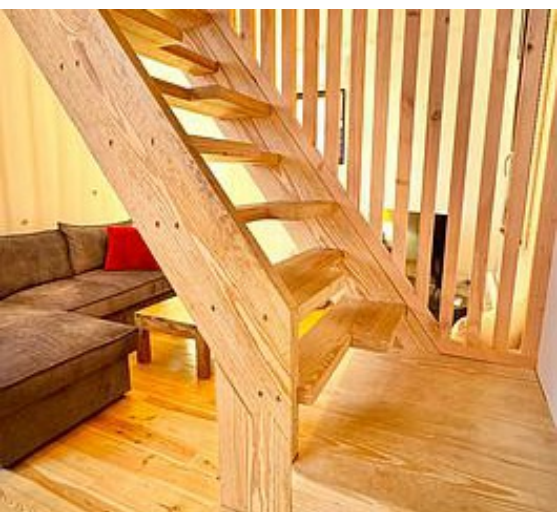
chambre en mezzanine



0

m2

L'hébergement Le Crocolion se situe à Arès, à respectivement 800 mètres et 1,4 km de ces lieux d'intérêt : Plage d'Arès et Plage de La Conche Saint-Brice. Il propose des équipements tels qu'une connexion Wi-Fi gratuite et une télévision à écran plat. Cet appartement est à respectivement 2,6 km et 36 km de : Plage des Quinconces et Parc d'attractions La Coccinelle. Cet appartement avec climatisation se compose de 1 chambre, d'un salon, d'une cuisine entièrement équipée avec un réfrigérateur et une machine à café, ainsi que de 1 salle de bains avec une douche et un sèche-cheveux. Cet appartement met à votre disposition des serviettes et du linge de lit. Vous bénéficiez d'un emplacement idéal pour découvrir de nombreux lieux d'intérêt autour du Bassin d'Arcachon. L'aéroport le plus proche est implanté à 33 km. Les couples apprécient particulièrement son emplacement.



Pièces et équipements

<i>Chambres</i>	Chambre(s): 0 Chambre(s) en mézzanine: 1 Lit(s): 2	dont lit(s) 1 pers.: 0 dont lit(s) 2 pers.: 2
<i>Salle de bains / Salle d'eau</i>	Salle de bains avec douche	
<i>WC</i>	WC: 1	
<i>Cuisine</i>	Kitchenette Four Lave vaisselle	Four à micro ondes Réfrigérateur
<i>Autres pièces</i>		
<i>Media</i>	Câble / satellite Télévision	Canal + Wifi
<i>Autres équipements</i>		
<i>Chauffage / AC</i>	Chauffage Climatisation	
<i>Exterieur</i>		
<i>Divers</i>		

Infos sur l'établissement



Communs

A proximité propriétaire
Entrée indépendante

Dans maison
Mitoyen propriétaire



Activités



Réseaux

Accès Internet



Stationnement

Parking à proximité



Services

Nettoyage / ménage



Extérieurs

A savoir : conditions de la location

<i>Arrivée</i>	Arrivée à partir de 15 h jusqu'au bout de la nuit. Merci juste de me donner un horaire thorique afin de l'organiser au mieux
<i>Départ</i>	Le départ se fait jusqu'à 11h
<i>Langue(s) parlée(s)</i>	Anglais Espagnol Français
<i>Annulation/Prépaiement/Dépot de garantie</i>	Un acompte de 30% est demandé à la réservation par virement ou Pay lib . Le solde sera versé le jour d'entrée (séjour inferieur à une semaine) ou 7 jours avant pour les séjours d'une semaine et plus. En cas d'annulation supérieure à 7 jours avant l'arrivée l'intégralité des paiements sera remboursée. En deçà des 7 jours aucun remboursement ne sera effectué.
<i>Moyens de paiement</i>	Espèces Virement bancaire
<i>Ménage</i>	Le ménage est compris dans le prix du séjour
<i>Draps et Linge de maison</i>	Draps et/ou linge compris
<i>Enfants et lits d'appoints</i>	Lit bébé
<i>Animaux domestiques</i>	Les animaux sont admis.

Tarifs (au 22/04/26)

Appartement Le Crocolion - Arès - Bassin d'Arcachon

Tarifs en €:	Tarif 1 nuit en semaine (L, M, M, J, D)	Tarif 1 nuit en weekend (V ou S)	Tarif 2 nuits weekend (V+S)	Tarif 7 nuits semaine
du 05/01/2026 au 30/04/2026	90€	100€	200€	600€
du 01/05/2026 au 25/06/2026	90€	110€	220€	600€
du 26/06/2026 au 09/07/2026	120€	170€	320€	900€
du 10/07/2026 au 23/07/2026	140€	160€	300€	1000€
du 24/07/2026 au 20/08/2026	200€	220€	400€	1400€
du 21/08/2026 au 10/09/2026	145€	160€	300€	1000€
du 11/09/2026 au 24/09/2026	120€	140€	270€	800€
du 25/09/2026 au 18/12/2026	90€	110€	200€	600€

Mes recommandations

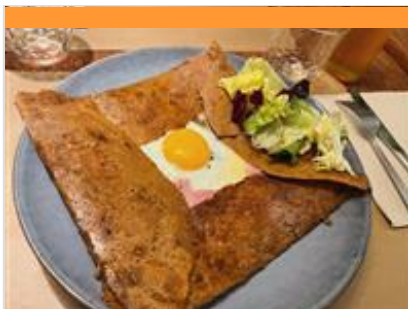
À voir, à faire à Arès

Sites Naturels

OFFICE DE TOURISME DE ARÈS

WWW.ARES-TOURISME.COM

Arès



La Crêperie Tchanquée

+33 9 81 52 35 49

2 Avenue de Bordeaux

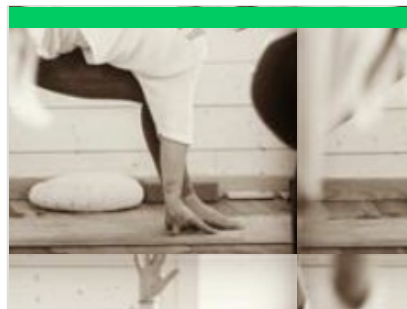


Astropizza

+33 5 56 26 80 97

12 place de l'Eglise

<http://www.astropizza.net>



Espace Anahata

+33 6 28 92 33 61

7 Allée Saint-Hubert

<http://www.espace-anahata.fr>



Bike Company 33

+33 6 51 23 89 20

25 avenue du Perrey



My little bulle

+33 6 17 41 09 72

3 bis rue Édouard Herriot

<https://www.mylittlebulle.com>

ARES



1

Pour vous régaler et pour votre plaisir, la Crêperie Tchanquée a créé un lieu chaleureux et authentique au cœur d'Arès, car c'est dans ce village qu'est née leur histoire familiale. Les galettes et crêpes maison, simple ou spéciales, sont préparées avec passion devant vos yeux. Leur carte est composée avec des produits choisis pour leur fraîcheur et leur qualité. Nouveautés : Ateliers autour de l'écriture "La crêpe et la plume"

ARES



2

Astropizza propose un large choix de pizzas autour des signes astrologiques. Les 2 coups de cœur du pizzaiolo sont : la pizza "Cancer" et le "Columbia".

0.7 km

ARES



1

Dans un espace confortable, lumineux et chaleureux, plusieurs professionnels vous invitent à la pratique du yoga & bien-être. Différents ateliers sont régulièrement proposés comme la sophrologie (avec Elsa Philoux)...

1.0 km

ARES



2

A seulement quelques minutes de la piste cyclable vous permettant de parcourir le Bassin d'Arcachon en pleine nature, Bike Company 33 vous propose la location de vélos, pour tous les âges et toutes les utilisations (VTT, VTC...). La location peut se faire à la journée ou à la semaine. Depuis là, vous pouvez vous déplacer sans difficulté pour vous rendre jusqu'aux lieux incontournables de la ville, vers Andernos ou vers la plage du Grand Crohot.

1.1 km

ARES



3

My Little Bulle vous offre un cocon pour les soins individuels, un lieu hybride qui traite à la fois la peau et ses problématiques, les muscles et les tensions corporelles, et l'âme avec des soins holistiques. Que vous cherchiez un soin visage performant ou un massage apaisant, pousser la porte de l'institut c'est déjà s'offrir un moment hors du temps et prendre soin de soi. Une petite Bulle mais exclusivement dédiée à vous, le temps du soin ! My Little Bulle vous propose les gammes Skinident, Dr Baumann et Botan, des marques pointues et atypiques, mais toujours choisies avec soin; ces produits sont disponibles en boutique. Femmes, hommes, enfants et ados, vous trouverez des soins pour chacun adaptés à chaque personnalité.

Mes recommandations (suite)

À voir, à faire à Arès

Sites Naturels

OFFICE DE TOURISME DE ARÈS
WWW.ARES-TOURISME.COM

Arès



Les Pistes de Robin : escapade dans le temps

+33 5 56 60 18 07

0.3 km
ARES



Ce jeu de piste dans la ville vous fait remonter le temps pour mieux connaître l'histoire d'Arès et ses lieux incontournables. Suivez Robin, il vous raconte de nombreuses anecdotes. Un moment ludique en famille, pour apprendre tout en s'amusant. Des Pistes de Robin sont aussi à votre disposition dans les autres villes du département. Collectionnez les autocollants, à disposer sur le poster collector. Feuille de route et poster disponibles gratuitement sur demande à l'Office de Tourisme. Durée 1h.



Site naturel des Quinconces

+33 5 56 82 02 95
Près du port ostréicole

<http://www.quinconces.org>

0.5 km
ANDERNOS-LES-BAINS



Le site des Quinconces reste un des rares endroits « sauvages » du littoral nord Bassin offrant une magnifique vue panoramique à découvrir. La pointe des Quinconces, protégée et inscrite au patrimoine pittoresque de la Gironde, était la promenade préférée de Sarah Bernhardt lors de ses séjours à Andernos-les-Bains. On peut y voir les anciens réservoirs à poissons creusés en 1840 par David Allègre, connu pour avoir construit le premier chalutier à vapeur au monde, "le Turbot", à Arès. En suivant le sentier du littoral en direction du nord, un pont en bois permet le franchissement de la rivière le Cirès pour atteindre la plage de Saint-Brice à Arès.



Domaine de Saint-Brice

+33 5 56 60 18 07 +33 5 56 82 02 95

<http://www.conservatoire-du-littoral.fr>

2.0 km
ARES



Le domaine de Saint-Brice, propriété du Conservatoire du Littoral, est situé sur les territoires des communes d'Arès et d'Andernos-les-Bains. Il est en grande partie composé de bois et de forêts où se côtoient pins maritimes, chênes, saules et trembles, ainsi qu'une multiple variété de sous bois comme les ajoncs, genêts, fougères, arbusiers et bruyères. Deux étangs ajoutent à l'intérêt biologique de cet espace préservé.



